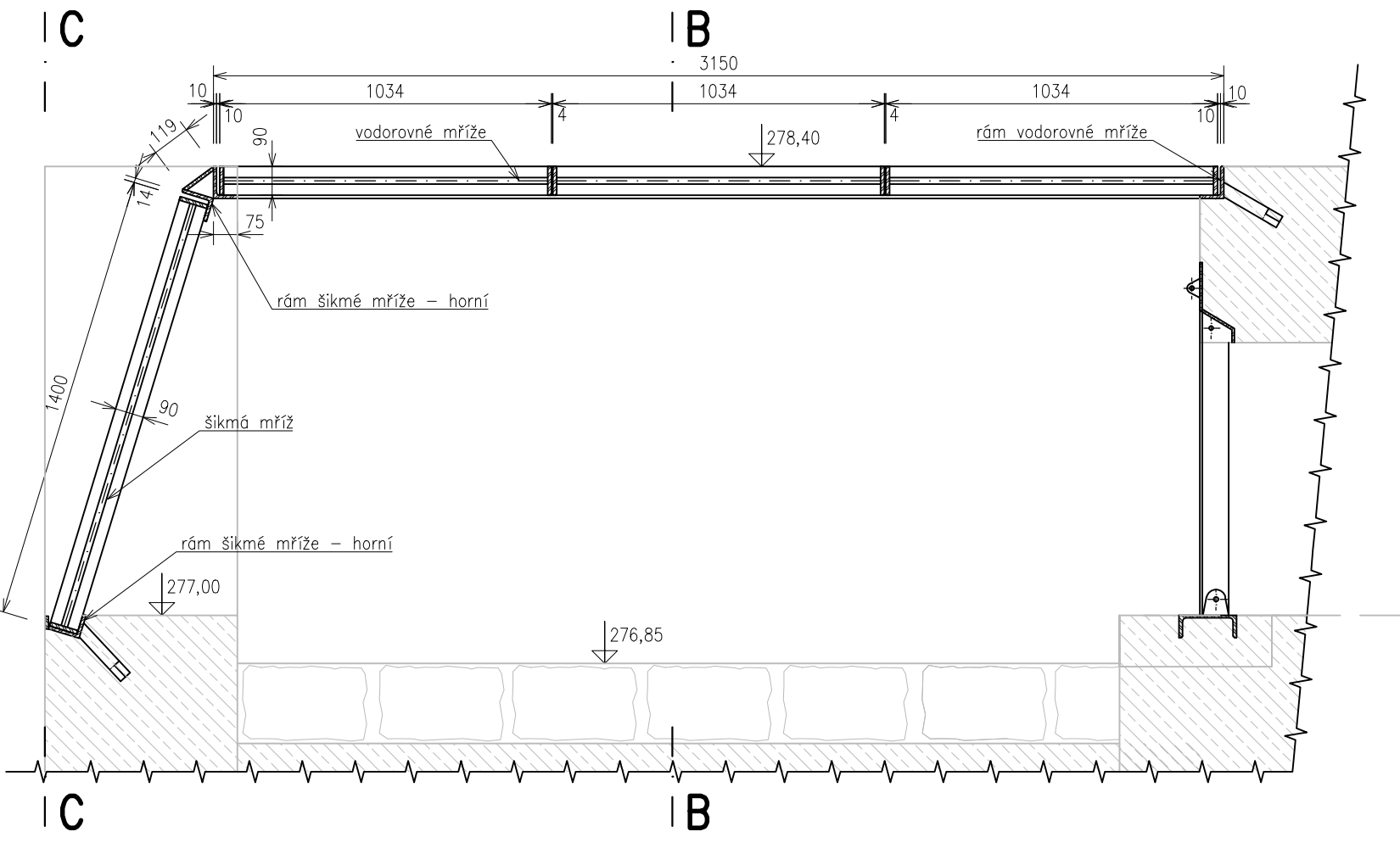
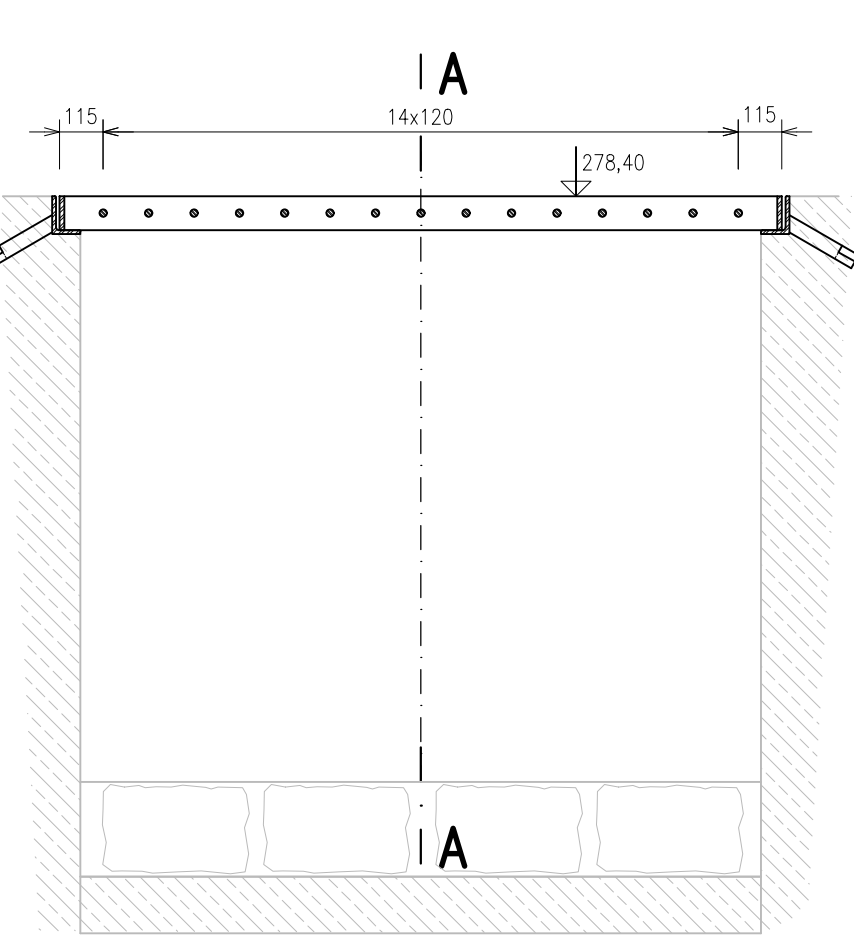


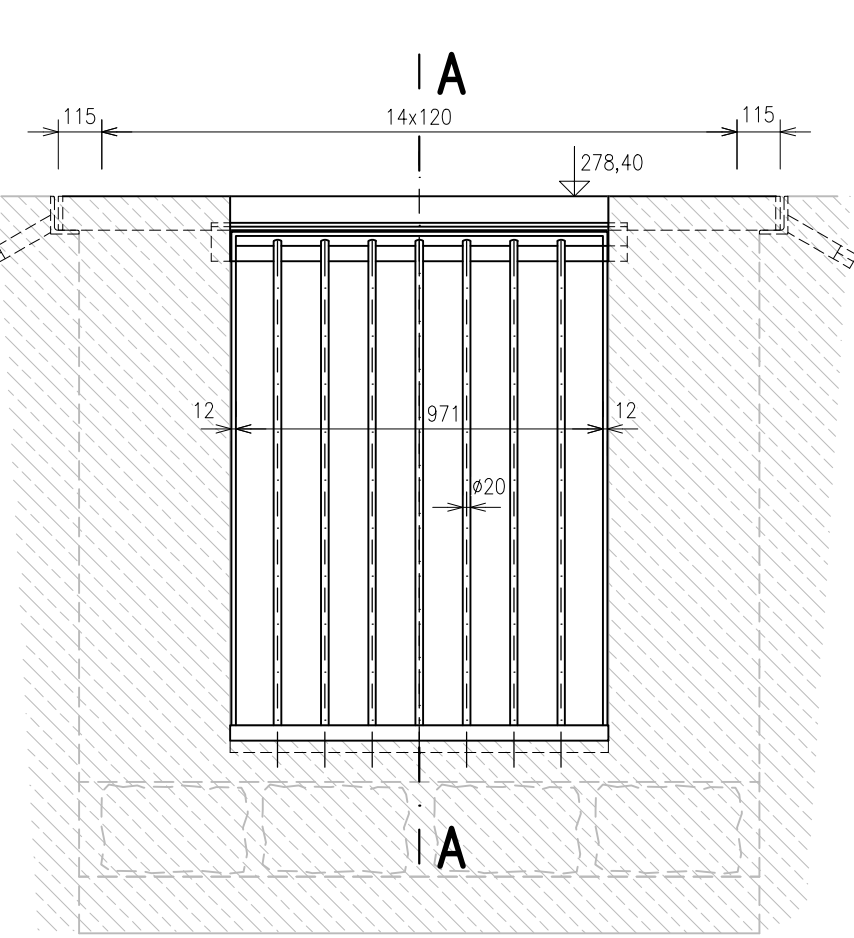
ČESLE – CELKOVÁ SESTAVA
ŘEZ A–A
M 1:20



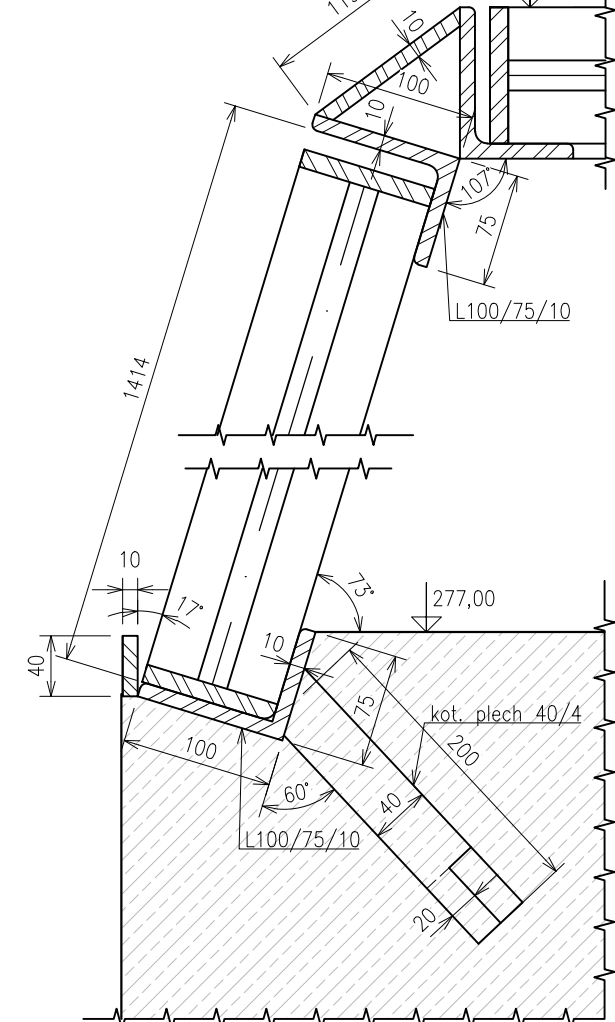
ŘEZ B–B
M 1:20



ŘEZ C–C
M 1:20



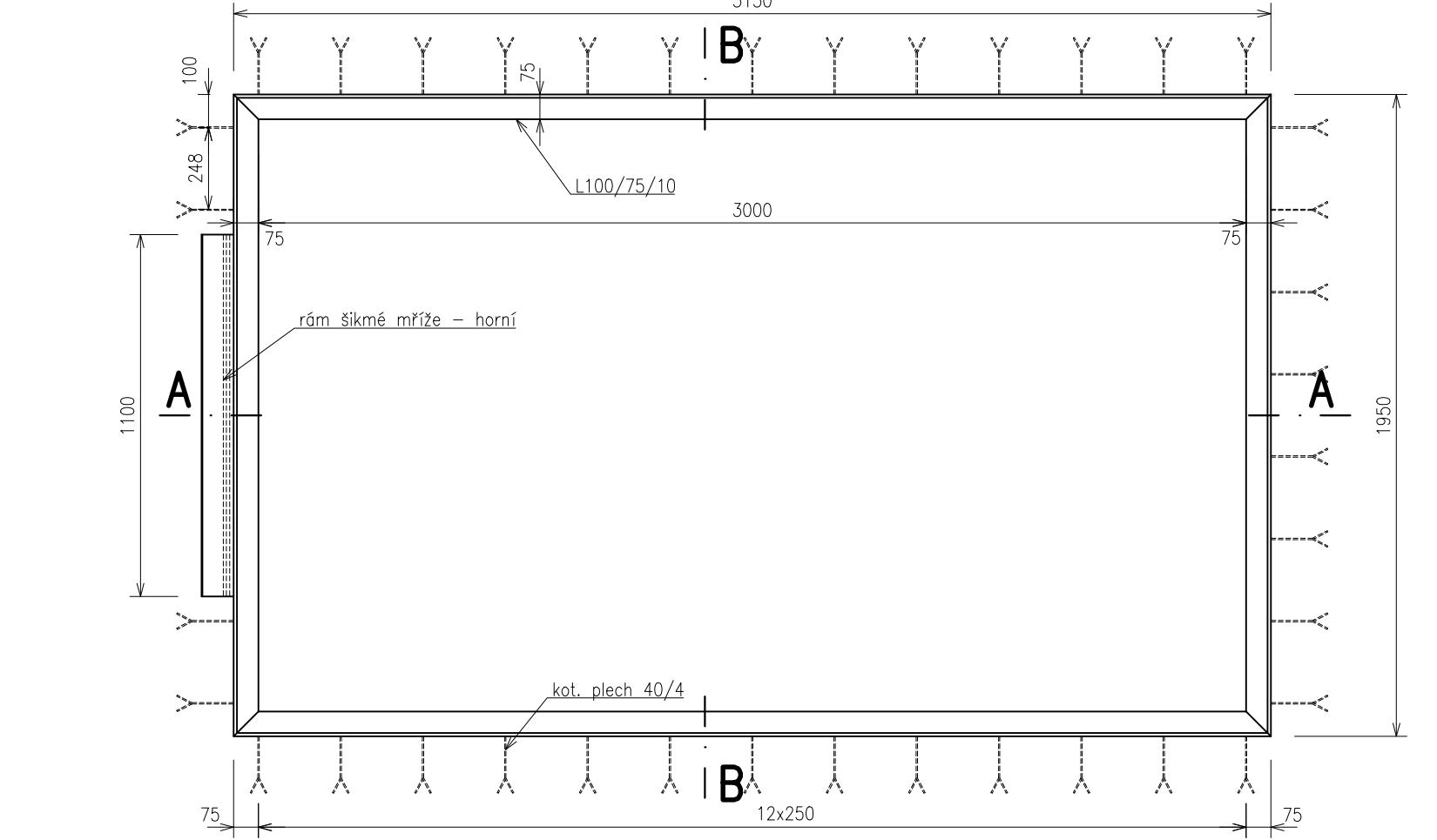
ŘÁM ŠIKMÉ MŘÍŽE
M 1:5



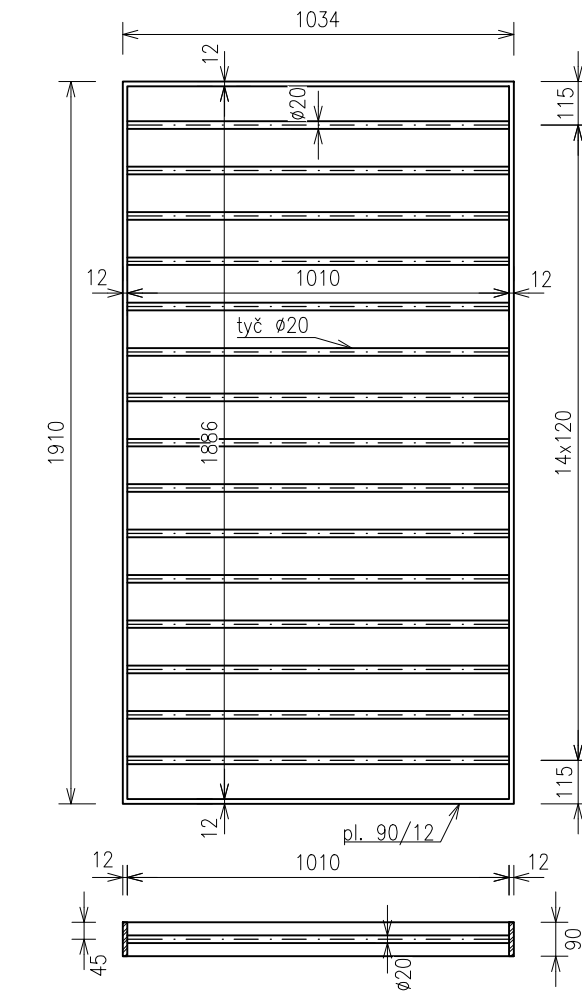
- SYSTÉM POVRCHOVÉ OCHRANY:**
1/ otryskání křemičitým pískem na stupeň čistoty Sa 2,5
2/ metalizace
- 1x žárové zinkování, tloušťka vrstvy 120 µm
3/ nátěr systémem
- 1x základní nátěr, tl. 100 µm
- 1x nátěr, tl. 200 µm
- 1x krycí vrstva, tl. 80 µm
Odstín RAL 7045 šedá, pololesk

POZNÁMKY:
Tato dokumentace nenahrazuje dílenskou dokumentaci. Dílenskou dokumentaci bude zajišťovat dodavatel stavby.
DOPRACOVÁNÍ VYBRANÝCH DÍLČÍCH PRVKŮ A DETAILŮ V RÁMCI VÝROBNÍ DOKUMENTACE
1/ bude dopracováno zajištění mříží proti neoprávněné manipulaci, možnost mříže demontovat budou mít pouze oprávněné osoby
2/ budou dopracovány svárové spoje
VÝROBNÍ DOKUMENTACE A MONTÁŽNÍ POSTUP MUSÍ BÝT PŘED ZAHÁJENÍM VÝROBY SCHVÁLENY INVESTOREM

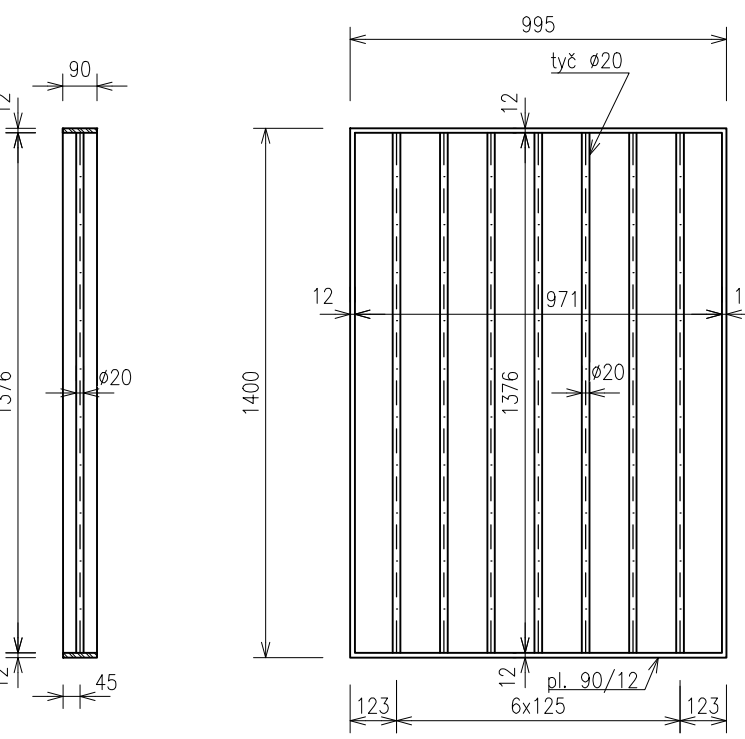
ŘÁM VODOROVNÁ MŘÍŽE
M 1:20



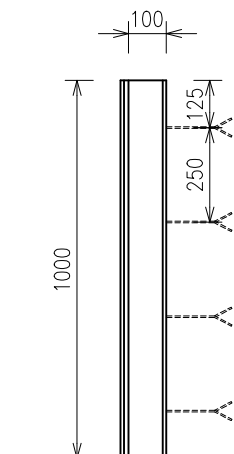
VODOROVNÁ MŘÍŽ – 3ks
M 1:20



ŠIKMÁ MŘÍŽ
M 1:20




ŘÁM ŠIKMÉ MŘÍŽE – DOLNÍ
M 1:20



VÝPIS MATERIÁLU

Pozice	Název	Počet [ks]	Materiál	Čistý rozměr	Poznámka	Hmotnost [kg]
1	Řám vodorovné mříže	1	S235	sestava	-	156.95
2	Vodorovná mříž	3	S235	sestava	-	262.05
3	Řám šikmé mříže	1	S235	sestava	-	25.05
4	Šikmá mříž	1	L4301	sestava	-	64.41
Hmotnost celkem [kg]						508.47

Výškový systém Balt p.v.		Souřadný systém S-JTSK	
6			
5			
4			
3			
2			
1			
REVIZE	POPIS	DATUM	SCHVÁLIL

Sweco Hydroprojekt a.s. Ústředí Praha Táborská 31, 140 16 Praha 4; praha@sweco.cz; www.sweco.cz				SWECO 	
VYPRACOVAL	Metelka, DiS.	HIP	Ing. Brožová	T. KONTROLA	Ing. Veselý
PROJEKTANT	Metelka, DiS.	ŘEDITEL DIVIZE	Ing. Matějček	DATUM	12/2018
OBJEDNATEL	Povodí Labe, státní podnik			OKRES	Trutnov
AKCE: SN Žireč				ČÍSLO ZAKÁZKY	11-6229-0103
				STUPEŇ	DPS
				FORMÁT	8 A4
				MÉRÍTKO	1:20, 1:5
				ARCHIVNÍ ČÍSLO	018196/18/1
ČÁST STAVBY	SO 03.1 Spodní výpust			SO/PS	SO 03
PŘÍLOHA: Česle				ČÍSLO PŘÍLOHY	D.1.3.5.4
					b 1

Tato dokumentace včetně všech příloh (s výjimkou dat poskytnutých objednatelem) je duševním vlastnictvím akciové společnosti Sweco Hydroprojekt a.s. Objednatel této dokumentace je oprávněn ji využít k účelům vyplývajícím z uzavřené smlouvy bez jakéhokoliv omezení. Jiné osoby (jak fyzické, tak právnické) nejsou bez předchozího výslovného souhlasu objednatele oprávněny tuto dokumentaci ani její části jakkoli využívat, kopírovat (ani jiným způsobem rozmnožovat) nebo zprůstupnit dalším osobám.
Poznámka: Podpisy zpracovatelů jsou připojeny pouze k výtisku číslo 01 nebo originálu přílohy (matrici).